

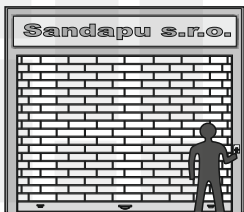
# !!! Sandapu

## Návod na obsluhu rolovací mříže

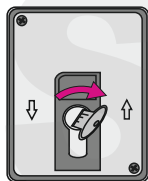
### Ovládání rolovací mříže pomocí klíčového spínače

Ovládat mříž může pouze zodpovědná a pověřená osoba starší 18 let a po celou dobu chodu mříže musí rolovací systém vizuálně kontrolovat

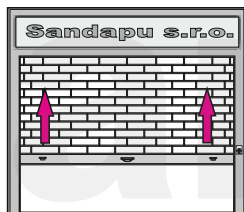
#### Otevírání rolovací mříže



před každým použitím rolovací mříže je nutná vizuální kontrola jestli nejsou známky mechanického poškození

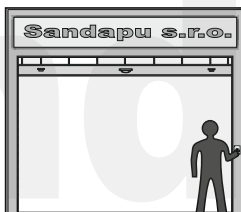


otočte klíčem směrem k šipce na horu a držte v této pozici dokud mříž nedojede do koncové polohy

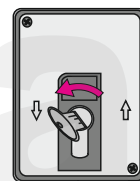


při pohybu nábalu nevstupujte do prostoru pod rolovací mříží!

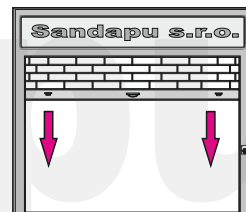
#### Zavírání rolovací mříže



před zavřením mříže se ujistěte, že v prostoru pohybu rolovací mříže nic nebrání spuštění nábalu!!!



otočte klíčem směrem k šipce dolů a držte v této pozici dokud mříž nedojede do koncové polohy



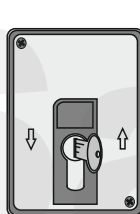
při pohybu nábalu nevstupujte do prostoru pod rolovací mříží!

### Nouzové otevření / zavření rolovací mříže pomocí klíčového spínače

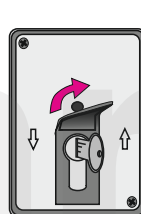
!!! Důležité !!! nouzové otevření vždy provádějte ve dvou a více lidech! Jedna osoba při nouzovém odblokování musí mříž jistit za madlo aby nedošlo k samovolnému nekontrolovatelnému vytažení mříže. Pokud jsou pružiny správně napružené tak po odjištění rolovací mříže od motoru pomocí klíčového spínače by mříž měla jít lehce zvednout a samovolně držet v každé poloze.



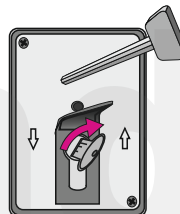
**!!!Důležité!!!**  
před pokusem o nouzové otevření se ujistěte, že je mříž odpojena od el. přívodu a že nevykazuje známky mechanického poškození. Pokud je vaše mříž větších rozměrů doporučujeme jí zvedat ve větším počtu lidí.



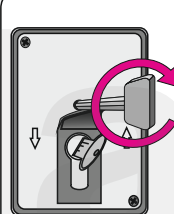
zasuňte klíč do klíčového spínače při nouzovém otevření nebo zavírání nevstupujte do prostoru pod rolovací mříží



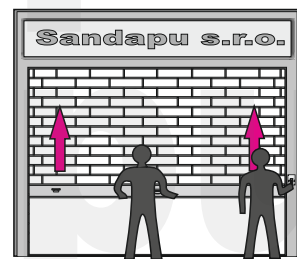
odhrňte gumu kolem klíčové díry, pod gumovou krytkou na klíčovém spínači naleznete malý otvor



připravte si imbusový klíč č. 6 otočte klíčem, tím dáte na stranu západku v malém otvoru, nyní do tohoto otvoru co nejloužeji zasuňte imbusový klíč



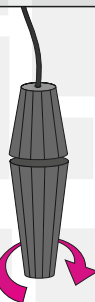
otáčejte imbusovým klíčem ve směru hodinových ručiček, dokud neucítíte odpor a průběžně zkoušejte zda je již možné mříž lehce zvednout



**!!!Důležité!!!**  
po každém zvednutí nebo stažení rolovací mříže ji opět zajistěte otáčením imbusového klíče proti směru hodinových ručiček stejným počtem otáček, při otáčení průběžně zkoušejte zda je mříž již zajištěna.

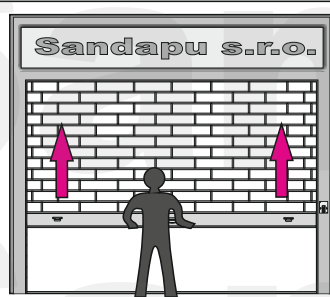
### Nouzové otevření rolovací mříže pomocí plastového adaptéru

Pokud vaše mříž nemá klíčový spínač s nouzovým odblokem je pravděpodobně opatřena plastovým adaptérem. Plastový adaptér často visí z boku rolovací mříže, nebo je smotaný na boku nábalu rolovací mříže. **!!! Důležité !!! nouzové otevření vždy provádějte ve dvou a více lidech! Jedna osoba při nouzovém odblokování musí mříž jistit za madlo aby nedošlo k samovolnému nekontrolovatelnému vytažení mříže.**



#### Odjištění rolovací mříže

jednou rukou uchopte plastový adaptér v horní části, druhou rukou jej uchopte ve spodní části. spodní část pomalu otáčejte ve směru hodinových ručiček dokud neucítíte mírný odpor průběžně zkoušejte zda je již možné mříž lehce zvednout



#### zvednutí rolovací mříže

po odjištění od motoru pomocí plastového adaptéru lze rolovací mříže lehce nadzvednout nebo stáhnout, pokud jsou pružiny rolovací mříže správně napružené drží mříž po zastavení v každé poloze. Po každé manipulaci mříž opět zajištěte!!!



#### Zajištění rolovací mříže

po každém zvednutí nebo stažení rolovací mříže ji opět zajištěte!!! Zajistěte ji otáčením spodní části plastového adaptéru proti směru hodinových ručiček, při otáčení průběžně zkoušejte zda je mříž již zajištěna.

**!!! v případě že je mříž nefunkční nebo jeví známky poškození kontaktujte naší pohotovost !!!**

**!!! Sandapu**

Kafkova 587/15 Praha 6 - 160 00

email: [servis@sandapu.cz](mailto:servis@sandapu.cz)

mobil pohotovost: +420 602 697 423

+420 774 606 610